

VISUALISER LA CARTE DES COURS D'EAU à PROTEGER

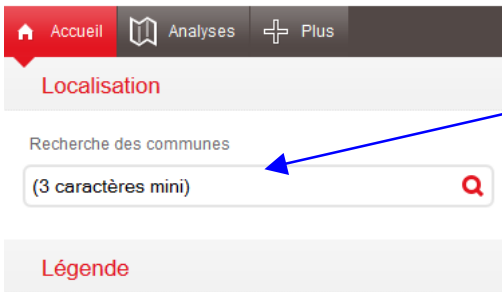
Imprimez cette notice puis cliquez sur le lien ci-dessous :

http://sig.agriagri.fr/40/consultation_des_zonages_agricoles/flash/

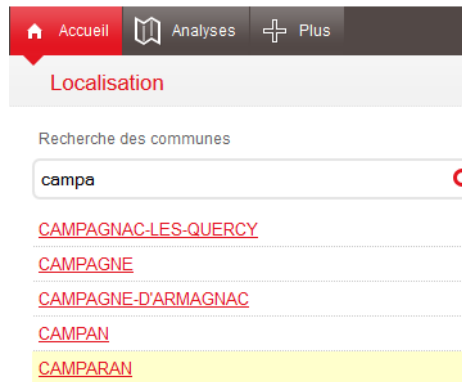
Si une fenêtre d'information apparaît,
fermez-la en cliquant sur **Valider**



1. Se positionner avec le nom de la commune



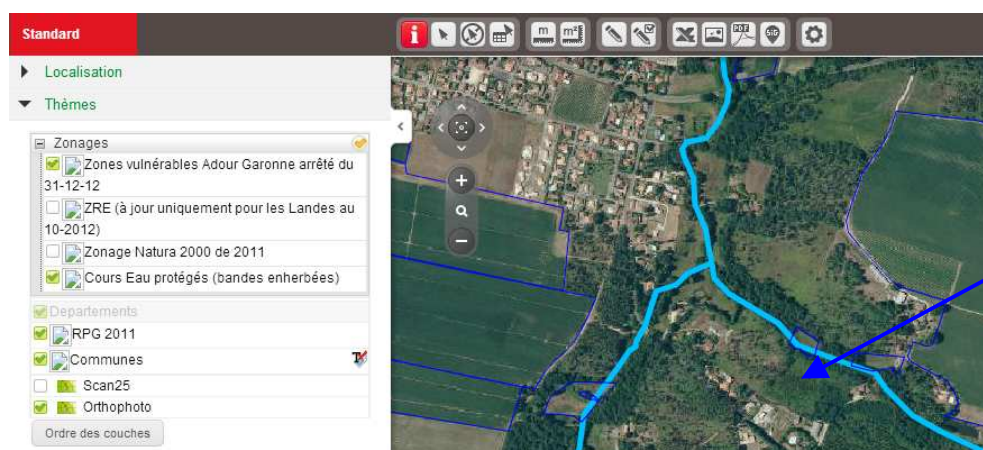
Dans la partie gauche de l'écran, entrez les premières lettres de la commune que vous souhaitez visualiser



Cliquer ensuite sur la commune voulue dans la liste qui apparaît

La carte est alors centrée sur la commune demandée


2. Visualiser les cours d'eau




Les cours d'eau apparaissent en traits bleus continus

Ici, le fond de carte est l'orthophoto. Voir ci-dessous

Navigation

Pour zoomer, cliquer sur 

Pour zoomer sur une partie de la carte, cliquer ici puis dessinez la zone sur la carte en traçant un rectangle

Pour 'dézoomer', cliquer sur 



Pour vous déplacer, cliquez sur les flèches

ou déplacez la carte en tenant le bouton gauche de la souris enfoncé.

La mollette de votre souris permet aussi de zoomer et dézoomer.

Choix du fond de carte

Légende

Manifestations

Zones vulnérables Adour Garonne arrêté du 31-12-12

Avancé

Cliquer sur le bouton avancé pour que la légende interactive apparaisse.

Cochez la case correspondant au **fond de carte** que vous souhaitez afficher :
Carte IGN 1/25000ème (Scan25)
ou
Photo aérienne (Orthophoto)

Légende

- Zonages
 - Zones vulnérables Adour Garonne arrêté du 31-12-12
 - ZRE (à jour uniquement pour les La 10-2012)
 - Zonage Natura 2000 de 2011
 - Cours Eau protégés (bandes enher)
- * Manifestations
- Departements
- RPG 2013
- RPG 2011
- Communes
- Scan25
- Orthophoto

Vous pouvez également faire apparaître les **zonages** de votre choix parmi ceux proposés ici : zones vulnérables, ZRE, Natura 2000. Cocher ou décocher les cases pour afficher ou masquer ces zonages

Outils de mesure

Vous disposez d'outils permettant la mesure de distances ou de surfaces

