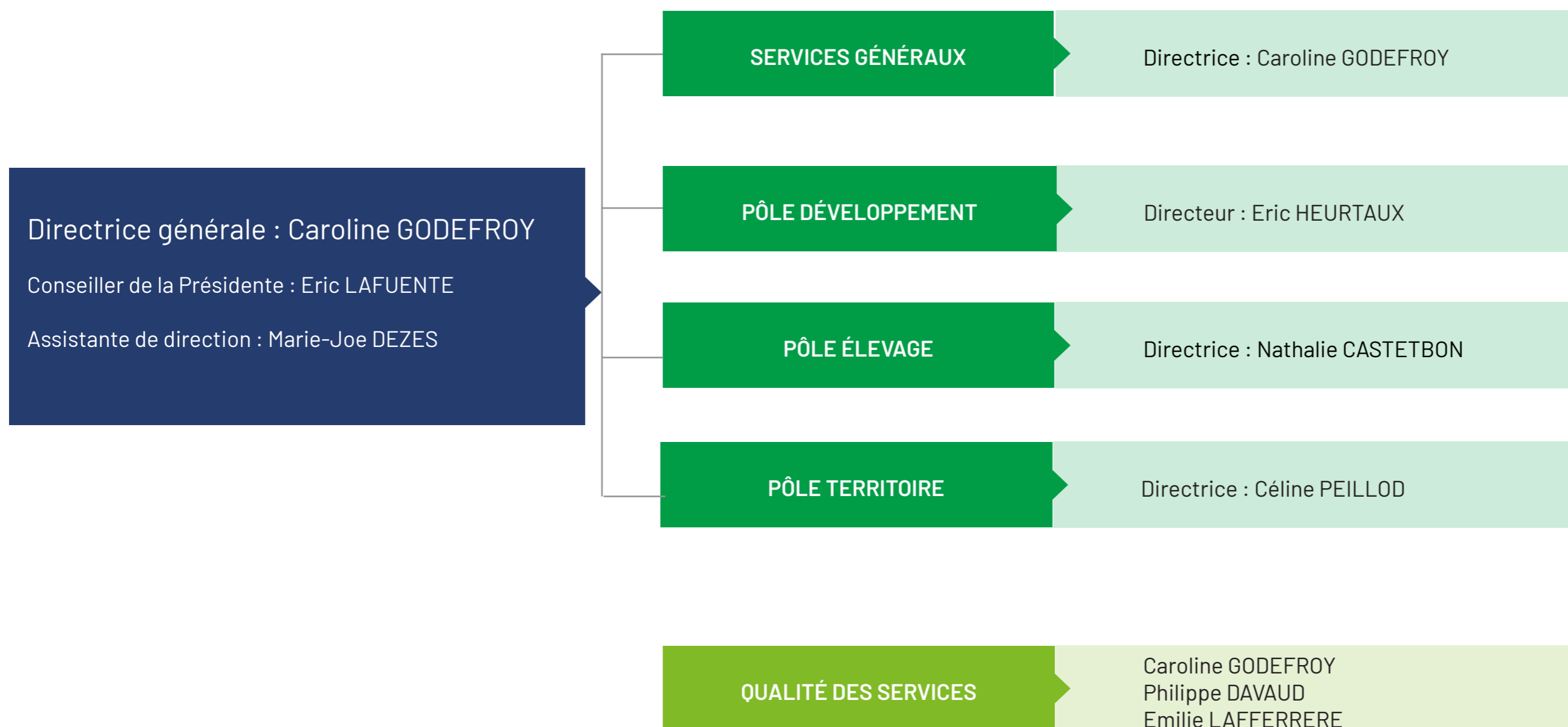


# Organigramme des services



## SERVICES GÉNÉRAUX

Directrice : Caroline GODEFROY

Assistante : Marie-Joe DEZES

### Accueil

Sandrine BORDES

### Communication

Patricia ZAGO Laure BUTHON Céline LOULOUM

### Finances

Agence comptable (Pôle Centre Nouvelle Aquitaine)  
Patrice VUILLEMIN

Comptabilité (service régionalisé)  
Hélène HAZI  
Fatima ABIZA

Contrôle de gestion (service commun 64-40)  
Patricia GLOAGUEN

### Ressources humaines (service régionalisé)

Lauren BECLIN  
Marie-Joe DEZES

## FORÊT

Directrice : Caroline GODEFROY

Assistante : Marie-Hélène DUNOGUIEZ

Cédric AUVIN  
Maylis LABORDE  
Paul LAUSSUCQ

## PÔLE DÉVELOPPEMENT

Directeur du pôle : Éric HEURTAUX

Assistants : Lydie BARROUILLET, Julie BRETHERS,  
Marie-Hélène DUNOGUIEZ

### Conseil d'entreprise Sonia THARAN

<b>Agronomie-Environnement</b> Michel BART Cécile BICHON Christophe BONNET Marlène HARISTOY-WILSON Vincent MANCINI Marine SABO	<b>Economie et gestion</b> Claude LACOSTE Patricia PRAT Quitterie SPOERRY  Cécile DAYOT Chloé MORIN Romain ROUCHALEOU
--	--

**FDGEDA**  
Xavier LEJUS

**Association REAGIR 40 - Solidarité et accompagnement**  
Claude LACOSTE Patricia PRAT Quitterie SPOERRY

### Agronomie - Environnement - Innovation Stéphane PLAS

<b>Agronomie-Environnement</b> Aline CROUIGNEAU Xavier LEJUS Laura SABOURIN	<b>Energie</b> Thomas GIRAUD
--	---------------------------------

<b>Agriculture biologique</b> Emmanuel PLANTIER Michel BART Marlène HARISTOY-WILSON	<b>Viticulture</b> Romane BORDENAVE
--	--

**ADELFA**  
Thibault BUSQUET Jean-Pierre MERCE

### Installation - Transmission Formation - Emploi - GUEFE Philippe DAVAUD

Assistants : Christine BUSQUET, Mireille CAILLAU,  
Nadège CATUHE

Fanny ANDRE Anaïs BALIAN	Rudi JALCE Isabelle LAFFARGUE
-----------------------------	----------------------------------

## PÔLE ÉLEVAGE

Directrice : Nathalie CASTETBON

Assistants : Sonia CHARRON, Virginie LAFFERRERE

### Filière herbivore fourrage (service 640) Maider LAPHITZ (CA64)

Margaux GOYENETCHE

**Landes Conseil Élevage**  
Nathalie CASTETBON  
Assistants : Sylvie BEZIAT, Natacha LEBARBIER

**Section viande :**  
Thomas GARENI (CA64)  
Thibault BUSQUET Elise JOCOU

**Section lait :**  
Julie HACHARD (CA64)  
Jean-Claude LANGLEZ Julie LENFANT  
Jean-Jacques LAFON Jocelyne BRETHERS

### Filières avicoles (service 640)

Nathalie CASTETBON  
Hannah PATANCHON Rafael PREVOT  
Nelly TESCARI (CA64)

**ARPALM :** Rafael PREVOT

**AIRVOL :** Hannah PATANCHON

**CEPSO :** Rafael PREVOT Nelly TESCARI (CA64)

**ASAVI :** Rafael PREVOT Romain ROUCHALEOU

### Bâtiment Environnement

Nathalie CASTETBON  
Margaux GOYENETCHE Hannah PATANCHON  
Rafael PREVOT Romain ROUCHALEOU

### EDE IPG

Sabine BAYLOCO  
Assistants : Florence CAZALIS, Véronique LAMARQUE,  
Natacha LEBARBIER

**ALMA**  
Directrice : Sabine BAYLOCO  
Assistants : Sylvie BEZIAT, Gaele LABARRERE

Romain ROUCHALEOU

**Fédération des Comices :**  
Sabine BAYLOCO Virginie LAFFERRERE

## PÔLE TERRITOIRE

Directrice : Céline PEILLOD

Assistants : Béatrice CAUSSARIEU, Sylvie COURTADE

### Qualité et Origine

Adeline AIRAULT  
Martine FARRE  
Emilie LAFFERRERE

**Qualité Landes**  
Martine FARRE Pierre BLANCHER

**Terroirs et Tourisme - BAF - MPP**  
Adeline AIRAULT Laure BUTHON

### MVAD

Nicolas DAUBIGNY  
Patrick LARTIGAU

### SIG Cartographie

Pierre DELAGE

### Aménagement et gestion de l'espace

Nicolas BELLARDENT-VALLEAU  
Romain DUBOSCO

**Landes Nature**  
Marine HEDIARD Suzy LEMOINE

**FDGDON**  
Julien LION

### Unité gestion de l'eau

Julien RABE  
Annabelle MANGE

**AGIL**  
Céline LABORDE

**IRRIGADOUR**  
Alban SENEGAS Christine BONNAL

**FDASAH**  
Hugo GABRIEL  
Sandrine AUBAN  
Leyla BATAILLE  
Véronique LE TESSON