



# Maîtriser sa marge brute en bovins viande

Bovins Croissance 640

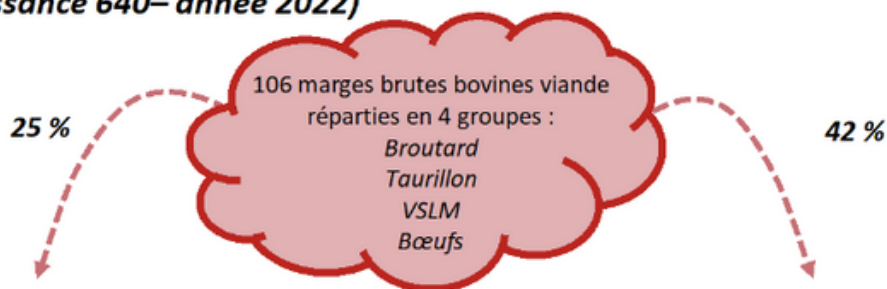
## En résumé

Dans un contexte où les coûts de production ont fortement augmenté de près de 20 % en 2022 il semble plus que jamais indispensable d'identifier les leviers de revenu. L'analyse annuelle des marges brutes calculées chez les adhérents Bovins Croissance 640, a mis en évidence l'impact déterminant de 2 indicateurs :

- La productivité animale
- L'efficacité alimentaire

Les marges 2022 varient de 1 à 10, principalement dû à la performance de ces deux facteurs.

### Éléments de variabilité de la marge brute (Source : Bovins Croissance 640 – année 2022)



**Productivité animale = Vitesse**  
**PBVV : Productivité Numérique (Kg viande vive / UGB)**

=> Indicateur lié à l'IVV, mortalité, croissance, poids de vente

**Efficacité Alimentaire = Carburant**  
**Concentrés (en kg/ 100 Kg VV)**

=> Indicateur lié à la conduite alimentaire

# Productivité animale

La productivité animale représente la capacité à produire de la viande d'un atelier ramenée à une unité de production bovine qui est l'UGB.

Les principaux leviers sont :

- L'intervalle vêlage-vêlage
- Le taux de mortalité
- L'âge au 1er vêlage
- Le taux de finition
- Les poids carcasse

Production brute de viande Vive (PBVV) :

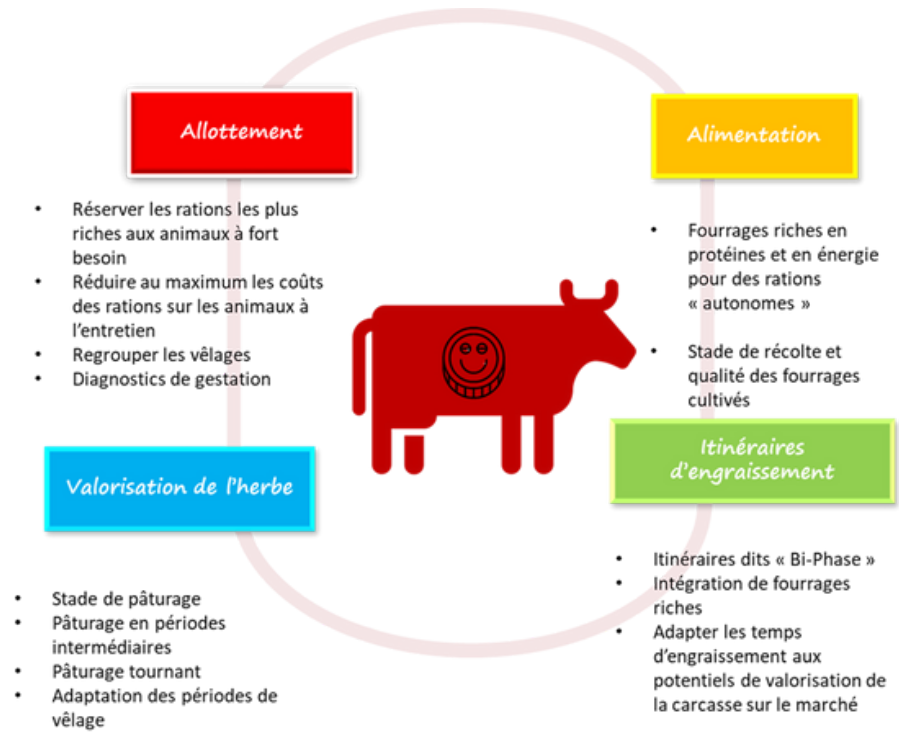
Ventes de viande (kg vif) + Variation d'inventaire (kg vif) – Achats d'animaux (kg vif).

*\*Les poids carcasse sont ramenés en vif par le biais d'un rendement carcasse.*



# Efficiences alimentaire

L'efficacité alimentaire se résume à la quantité de concentrés consommée pour produire 100 kg de viande vive. Elle s'apparente à l'indice de consommation calculé en systèmes volailles palmipèdes.



# Me situer

| Système de conduite                     | VSLM      | Broutards | Bœuf      | Taurillons |
|---|-----------|-----------|-----------|------------|
| PBVV (kg) / UGB                         | 250 - 270 | 300 - 340 | 350 - 400 | 420 - 440  |
| Concentrés (kg) / 100 kg de viande vive | 250 - 270 | 260 - 280 | 370 - 390 | 340 - 360  |