



# Message Irrigation

N° 3 – 21 juin 2023

## Données météo de la semaine passée

Mont de Marsan				Evapotranspiration maximale du maïs : ETM				
Source : Météo France Données de la semaine écoulée				4/6 feuilles	7/8 feuilles	9/10 feuilles	11/12 feuilles	13/14 feuilles
Date	Températures		ETP	Coef.	Coef.	Coef.	Coef.	Coef.
	Mini	Maxi		0,5	0,6	0,7	0,8	0,9
14-juin-23	17,0	24,1	3,5	1,8	2,1	2,5	2,8	3,2
15-juin-23	16,8	25,2	4,6	2,3	2,8	3,2	3,7	4,1
16-juin-23	12,9	28,4	4,4	2,2	2,6	3,1	3,5	4,0
17-juin-23	16,3	31,2	5	2,5	3,0	3,5	4,0	4,5
18-juin-23	17,7	28,4	4,1	2,1	2,5	2,9	3,3	3,7
19-juin-23	17,8	26,3	3,3	1,7	2,0	2,3	2,6	3,0
20-juin-23	19,0	26,5	3,3	1,7	2,0	2,3	2,6	3,0
<b>Total semaine</b>			<b>28,2</b>	<b>14,1</b>	<b>16,9</b>	<b>19,7</b>	<b>22,6</b>	<b>25,4</b>
<i>Sabres</i>								
<b>Total semaine</b>			<b>28,2</b>	<b>14,1</b>	<b>16,9</b>	<b>19,7</b>	<b>22,6</b>	<b>25,4</b>
<i>Dax</i>								
<b>Total semaine</b>			<b>26,2</b>	<b>12,7</b>	<b>15,7</b>	<b>18,3</b>	<b>21,0</b>	<b>23,6</b>
<i>Urgons</i>								
<b>Total semaine</b>			<b>25,7</b>	<b>10,3</b>	<b>12,9</b>	<b>15,4</b>	<b>18,0</b>	<b>20,6</b>
<i>Créon d'Armagnac</i>								
<b>Total semaine</b>			<b>26,8</b>	<b>13,4</b>	<b>16,1</b>	<b>18,8</b>	<b>21,4</b>	<b>24,1</b>

Dans la continuité des semaines précédentes, aucune journée ne s'est terminée sans son concert d'orages. Ces derniers jours, ils ont été de plus en plus dévastateurs. Les cumuls pluviométriques ont été impressionnants sur certaines parcelles fortement abimées voir totalement détruites par la grêle ou les abats d'eau d'une rare intensité (60mm/h). Si c'est une aubaine pour nos ressources en eau, cela commence à devenir préjudiciable pour les cultures. Il était temps que ça s'arrête.

Le temps va devenir chaud et ensoleillé pour le week-end et une bonne partie de la semaine prochaine. De quoi faire fleurir les maïs semés début avril.

## Au fil de l'eau...

- Les retenues de réalimentation continuent de se remplir. Qui aurait imaginé un tel scénario 3 semaines plus tôt. Il y a les statistiques qui prédisaient la pénurie d'eau cet été, mais dame nature nous rappelle que c'est elle la patronne....
- Suite à l'évolution positive des stockages de réalimentation, certains contrats de réalimentation vont être revus à la hausse, notamment le Gabas (96% au 22 juin), l'Adour médian (83% au 22 juin).
- Une démarche de reconnaissance de cas de force majeure portée par la Chambre d'agriculture des Landes est en cours auprès de la DDTM pour sécuriser les aides PAC 2023 des exploitants concernés par des impossibilités de semis ou autres interventions.

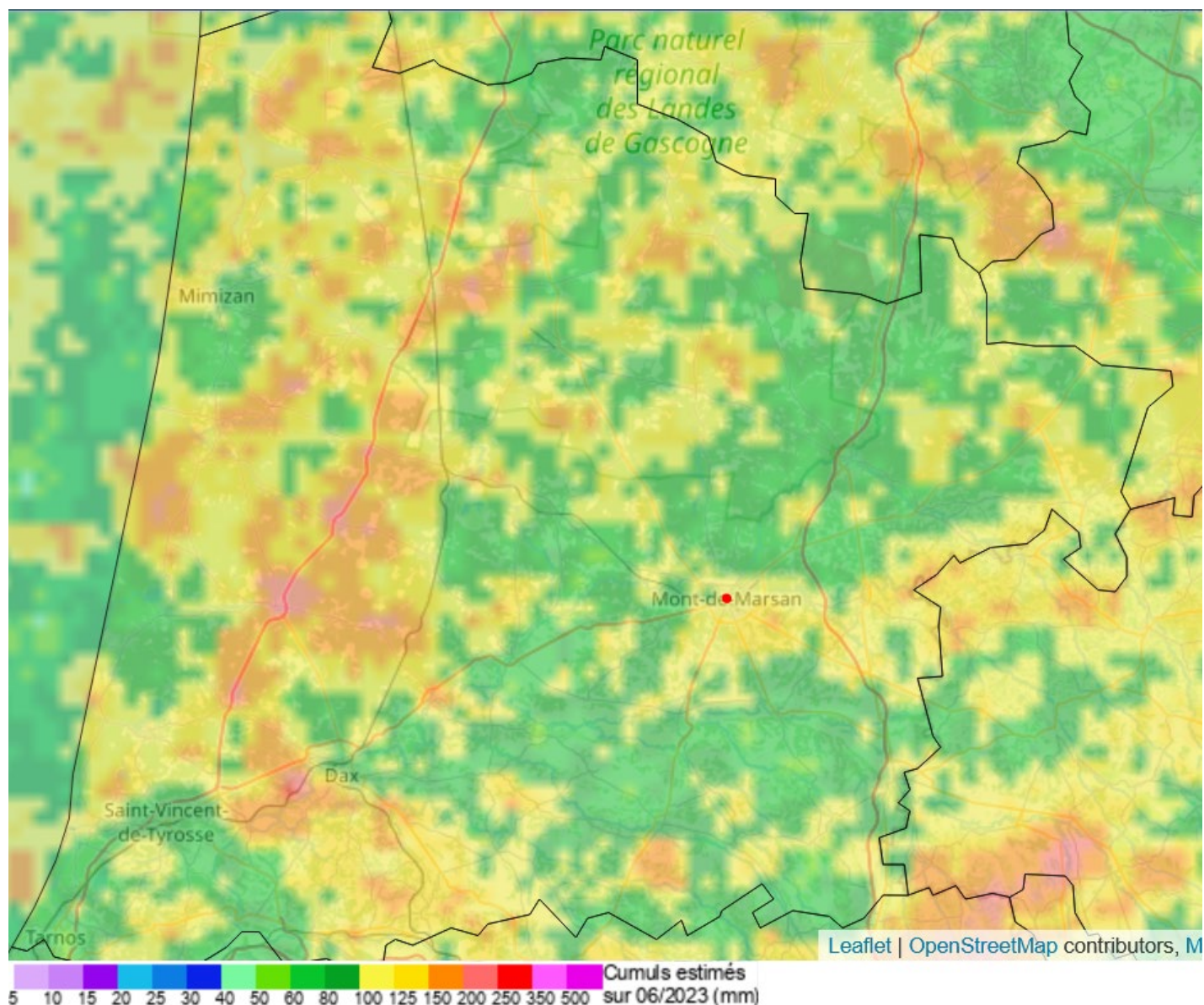
## Prévisions des besoins en eau des principales cultures irriguées pour la semaine à venir

Cultures	Dates		Mercredi 21 juin	Jeudi 22 Juin	Vendredi 23 juin	Samedi 24 juin	Dimanche 25 juin	Lundi 26 juin	Mardi 27 juin	Besoin en eau pour la semaine à venir en mm
	ETP estimés en mm		3,5	4,5	5	5,5	5,5	5,5	5,5	
Maïs, Maïs doux, Maïs semence	ETM maïs stade 5-8 feuilles	0,5	1,75	2,25	2,5	2,75	2,75	2,75	2,75	17,5
	ETM maïs stade 8-12 feuilles	0,8	2,8	3,6	4	4,4	4,4	4,4	4,4	28
	ETM maïs stade 12-14 feuilles	0,9	3,15	4,05	4,5	4,95	4,95	4,95	4,95	31,5
Soja	ETM Soja stade 1 <sup>ère</sup> feuille trifoliée	0,2	0,7	0,9	1	1,1	1,1	1,1	1,1	7
	ETM Soja stade 2-4 nœuds	0,3	1,05	1,35	1,5	1,65	1,65	1,65	1,65	10,5
	ETM Soja stade 4-6 nœuds	0,5	1,75	2,25	2,5	2,75	2,75	2,75	2,75	17,5
Tournesol	ETM Tournesol stade 2 paires de feuilles	0,3	1,05	1,35	1,5	1,65	1,65	1,65	1,65	10,5
	ETM Tournesol stade 3 paires de feuilles	0,4	1,4	1,8	2	2,2	2,2	2,2	2,2	14
	ETM Tournesol stade 4-5 paires de feuilles	0,5	1,4	1,8	2	2,2	2,2	2,2	2,2	14
Haricot vert	Semis - Levée	0,3	1,05	1,35	1,5	1,65	1,65	1,65	1,65	10,5
	1ere feuille trifoliée	0,5	1,75	2,25	2,5	2,75	2,75	2,75	2,75	17,5
	2ème feuille trifoliée	0,6	2,1	2,7	3	3,3	3,3	3,3	3,3	21
Carotte	Semis - Levée	0,3	1,05	1,35	1,5	1,65	1,65	1,65	1,65	10,5
	Jusqu'à 6 semaines	0,4	1,4	1,8	2	2,2	2,2	2,2	2,2	14
Asperge	Faible potentiel (< 4 T/ha)	0,2	0,7	0,9	1	1,1	1,1	1,1	1,1	7
	Bon potentiel (5-7 T/ha)	0,25	0,875	1,125	1,25	1,375	1,375	1,375	1,375	8,75
	Très fort potentiel (> 7 T/ha)	0,3	1,05	1,35	1,5	1,65	1,65	1,65	1,65	10,5
Kiwi	Jusqu'à la floraison	1	3,5	4,5	5	5,5	5,5	5,5	5,5	35

Les cultures en place ont des besoins en eau qui sont actuellement largement compensés par les pluies orageuses de ces dernières semaines. Cela permet de repousser le top départ de l'irrigation d'au moins une à deux semaines encore, hormis certaines parcelles de kiwi ou maïs semés en avril (proche de la fleur) qui nécessiteront une surveillance de la RFU durant la semaine prochaine.

L'utilisation de tensiomètres ou autre sondes capacitatives sont de bon conseil pour suivre l'évolution de l'humidité disponible dans vos parcelles. Pensez à utiliser la méthode du bilan hydrique pour suivre la consommation d'eau de vos cultures par rapport aux disponibilités de vos RFU (réserve d'eau facilement utilisable par la plante).

## Cartographie du cumul pluviométrique du 1<sup>er</sup> au 22 juin – Département des Landes



Malgré une hétérogénéité des cumuls pluviométriques allant de 50 à 200 mm depuis le début du mois de juin, la pluviométrie a été suffisante pour couvrir les besoins en eau des cultures encore cette semaine. Déjà trois semaines d'irrigation de gagnées par rapport à 2022.

Retrouvez ce bulletin sur [landes.chambre-agriculture.fr](https://landes.chambre-agriculture.fr) rubrique **Gestion de l'eau**

CHAMBRE D'AGRICULTURE DES LANDES - cité Galliane - BP 279 - 40005 MONT DE MARSAN CEDEX  
tél 05 58 85 45 30 mail : [hydraulique@landes.chambagri.fr](mailto:hydraulique@landes.chambagri.fr)



Message irrigation - Landes