



# Message Irrigation

N° 15 – 13 septembre 2023

## Données météo et besoins en eau de la semaine passée

Mont de Marsan				Besoins en eau du maïs (en mm)			
Source : Météo France Données de la semaine écoulée				Grains laiteux	Laiteux pateux	Grains pateux	Grains vitreux
Date	Températures		ETP	Coef.	Coef.	Coef.	Coef.
	Mini	Maxi		1	0,8	0,5	0,3
6-sept.-23	17,7	31,4	4,6	4,6	3,7	2,3	1,4
7-sept.-23	18,0	26,8	5,2	5,2	4,2	2,6	1,6
8-sept.-23	15,5	28,4	5,2	5,2	4,2	2,6	1,6
9-sept.-23	13,7	34,2	5,9	5,9	4,7	3,0	1,8
10-sept.-23	19,4	34,8	5,4	5,4	4,3	2,7	1,6
11-sept.-23	14,4	32,6	4,9	4,9	3,9	2,5	1,5
12-sept.-23	14,4	32,6	2,6	2,6	2,1	1,3	0,8
<b>Total semaine</b>			<b>33,8</b>	<b>33,8</b>	<b>27,0</b>	<b>16,9</b>	<b>10,1</b>
<b>Sabres</b>							
<b>Total semaine</b>			<b>29,4</b>	<b>29,4</b>	<b>23,5</b>	<b>14,7</b>	<b>8,8</b>
<b>Dax</b>							
<b>Total semaine</b>			<b>31,1</b>	<b>31,1</b>	<b>24,9</b>	<b>15,6</b>	<b>9,3</b>
<b>Urgons</b>							
<b>Total semaine</b>			<b>30,4</b>	<b>30,4</b>	<b>24,3</b>	<b>15,2</b>	<b>9,1</b>
<b>Créon d'Armagnac</b>							
<b>Total semaine</b>			<b>33,6</b>	<b>33,6</b>	<b>26,9</b>	<b>16,8</b>	<b>10,1</b>

La semaine passée a bénéficié de pluies d'orages sur une grande partie du département.

On relève entre 10 et 40 mm sur la majorité du département.

Ces précipitations ont permis de satisfaire les besoins en eau des cultures et de marquer la fin de l'irrigation sur la majorité des parcelles. Seules quelques cultures contractuelles tardives et cultures pérennes nécessiteront encore de l'irrigation en fin de semaine prochaine, s'il ne pleut pas.

### Bilan pluviométrique de l'été 2023 :

Station de Mont de Marsan	Moyenne 30 ans		été 2023		% du cumul / normale	Station de Dax	Moyenne 30 ans		été 2023		% du cumul / normale
	Valeur en mm	cumul	Valeur en mm	cumul			Valeur en mm	cumul	Valeur en mm	cumul	
<b>Juin</b>	73,0	73,0	<b>108,5</b>	108,5	149	<b>Juin</b>	73,7	73,7	<b>106,7</b>	106,7	145
<b>Juillet</b>	55,4	128,4	<b>15,8</b>	124,3	97	<b>Juillet</b>	62,7	136,4	<b>18,8</b>	125,5	92
<b>Août</b>	59,7	188,1	<b>17,0</b>	141,3	75	<b>Août</b>	63,3	199,7	<b>44,9</b>	170,4	85
<b>Total</b>	<b>188,1</b>		<b>141,3</b>		75	<b>Total</b>	<b>199,7</b>		<b>170,4</b>		85

Grace aux pluies marquées en juin et malgré des mois de juillet et août faiblement pluvieux, le déficit pluviométrique estival n'aura été que de 15 à 25% de la normale sur l'ensemble du département.

## Prévisions des besoins en eau pour la semaine à venir

Cultures	Dates		Mercredi 13 sept	Jeudi 14 sept	Vendredi 15 sept	Samedi 16 sept	Dimanche 17 sept	Lundi 18 sept	Mardi 19 sept	<i>Besoin en eau total pour la semaine à venir en mm</i>
	<b>ETP estimés en mm</b>		<b>4</b>	<b>3,5</b>	<b>3,5</b>	<b>4</b>	<b>4,5</b>	<b>3</b>	<b>2,5</b>	
<i>Maïs, Maïs doux, Maïs semence</i>	Stade grains laitoux	1	4,0	3,5	3,5	4,0	4,5	3,0	2,5	<b>25</b>
	Stade grains laitoux / pateux	0,8	3,2	2,8	2,8	3,2	3,6	2,4	2,0	<b>20</b>
	Stade grains pateux / vitreux	0,5	2,0	1,8	1,8	2,0	2,3	1,5	1,3	<b>13</b>
	Stade grains vitreux	0,3	1,2	1,1	1,1	1,2	1,4	0,9	0,8	<b>8</b>
Soja	Premières graines remplissant cavité/gousse	0,9	3,6	3,2	3,2	3,6	4,1	2,7	2,3	<b>23</b>
	Gousses jaunissantes	0,8	3,2	2,8	2,8	3,2	3,6	2,4	2,0	<b>20</b>
Tournesol	Stade floraison à chute des pétales	1	4,0	3,5	3,5	4,0	4,5	3,0	2,5	<b>25</b>
Haricot vert	2ème feuille trifoliée	0,6	2,4	2,1	2,1	2,4	2,7	1,8	1,5	<b>15</b>
	Boutons floraux	0,8	3,2	2,8	2,8	3,2	3,6	2,4	2,0	<b>20</b>
	floraison	1	4,0	4,0	4,0	4,5	4,5	5,0	6,0	<b>33</b>
	Formation des gousses jusqu'à la récolte	1,2	4,8	4,2	4,2	4,8	5,4	3,6	3,0	<b>30</b>
Carotte	Semis - Levée	0,3	1,2	1,1	1,1	1,2	1,4	0,9	0,8	<b>8</b>
	Jusqu'à 6 semaines	0,4	1,6	1,4	1,4	1,6	1,8	1,2	1,0	<b>10</b>
	Stade "crayon"	0,7	2,8	2,5	2,5	2,8	3,2	2,1	1,8	<b>18</b>
	stade "crayon" à la récolte	1	4,0	3,5	3,5	4,0	4,5	3,0	2,5	<b>25</b>
Asperge	Faible potentiel (< 4 T/ha)	0,5	2,0	1,8	1,8	2,0	2,3	1,5	1,3	<b>13</b>
	Bon potentiel (5-7 T/ha)	0,7	2,8	2,5	2,5	2,8	3,2	2,1	1,8	<b>18</b>
	Très fort potentiel (> 7 T/ha)	0,9	3,6	3,2	3,2	3,6	4,1	2,7	2,3	<b>23</b>
Kiwi	Fin grossissement des fruits	1	4	4	4	4	5	3	3	<b>25</b>

Les faibles besoins en eau de la semaine à venir ne nécessiteront pas une reprise de l'irrigation avant la suivante, s'il ne pleut pas d'ici là.

## Suivi des parcelles du réseau

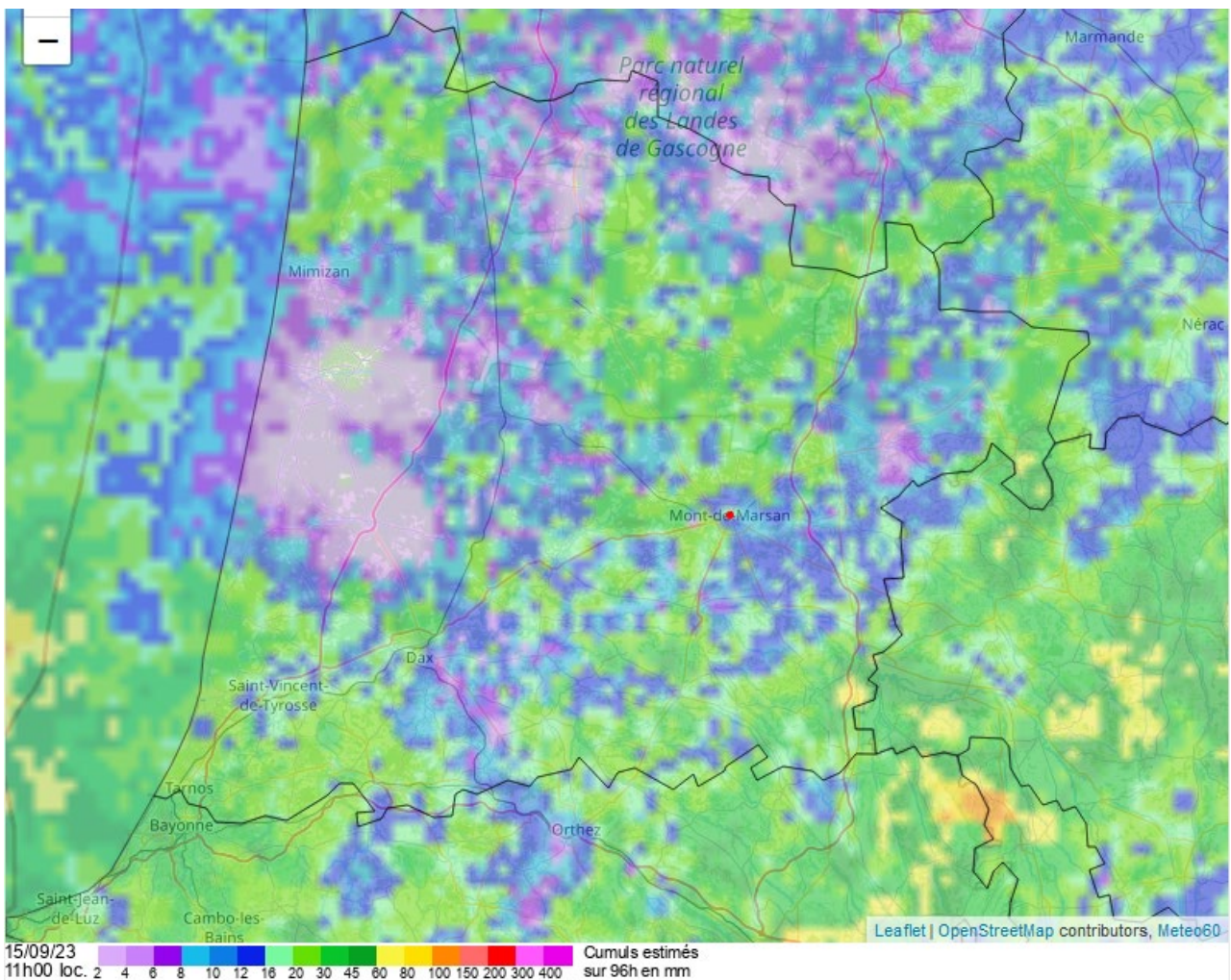
NOM	Commune	Type de sol	Culture	Date de semis	Stade de la culture le 13 septembre	Cumul des irrigations de la semaine passée (mm)	Cumul des pluies de la semaine passée (mm)	RFU max de la parcelle	Durée du tour d'eau en jours	Date prévisionnelle démarrage de l'irrigation (s'il ne pleut pas)
EARL SABLES BLANCS	Saint Julien en Born	Sables blancs	Asperges	Nouvelle plantation Mars 2022	sortie cladodes 4ème génération	-	17	35	1 heure / jour	Reprise irrigation quotidienne 3 mm/j le 24 septembre
Thierry PIET	Saint Lon Les Mines	Argilo - limono-sableux	Kiwi	en production	gonflement des fruits	-	17	80	1	Reprise irrigation quotidienne 3 mm/j le 24 septembre
Domaine d'Ognoas	Arthez d'Armagnac	Sablo-limoneux	Maïs Waxy	28/05/2023	grain pateux	0	24	65	5	Fin irrigation
Marc URRUTIGOITY	Solférino	Sables noirs	Maïs doux	08/06/2023	grain laitoux	30	3	45	4	Fin irrigation

## Suivi des ressources en eau

### ➤ Les principaux débits au 14 septembre (source DREAL) :

Points de mesures	Adour et affluents	Valeur limite (DOE ou indicative) en m <sup>3</sup> /s	Valeur mesurée Le 14 septembre en m <sup>3</sup> /s
<i>Aire/Adour - aval des Lees</i>	Adour	<b>5.8</b>	<b>12.644</b>
<i>Audon</i>	Adour	<b>8.2</b>	<b>17.424</b>
<i>Saint-Vincent-de-Paul</i>	Adour	<b>18</b>	<b>35.545</b>
<i>Mont-de-Marsan</i>	Midou(r)	<b>0.85</b>	<b>2.136</b>
<i>Campagne</i>	Midouze	<b>7</b>	<b>8.892</b>

### ➤ Cumul pluviométrique du 11/09 au 15/09 :



Seuls les secteurs de Saint Julien en Born et bassin de la Leyre ont été peu arrosés cette semaine.

## Un point sur les restrictions en cours

- **Le Ludon et ses affluents non réalimentés** : Tour d'eau de 1 jour d'arrêt sur 4 le 22 juillet 2023 à 8h.
- **Le ruisseau de la Gaube à Perquie**: Tour d'eau de 2 jours d'arrêt sur 4 le 22 juillet 2023 à 14 heures.
- **Le ruisseau de la Gouaougue et ses affluents** : **Interdiction de prélèvement** le 22 juillet 2023 à 14 heures.
- **Le ruisseau du Grauché**: Tour d'eau de 2 jours d'arrêt sur 4 le 22 juillet 2023 à 14 heures.
- **Le ruisseau du Moulin de Bordes**: **Interdiction de prélèvement** le 22 juillet 2023 à 14 heures.
- **Le ruisseau du Grand Arrigan** (jusqu'à sa confluence avec le Luy) : Tour d'eau de 2 jours d'arrêt sur 4
- **Le ruisseau de la petite Leyre** : Vigilance le 03 août 2023 à 14 heures.
- **Le ruisseau du Louts Amont** : **Interdiction de prélèvement** le 03 août à 14 heures.
- **Le ruisseau Larrigand (Jean Barbé)**: **Interdiction de prélèvement** le 03 août à 14 heures.
- **Le bassin de la Leyre** : Vigilance depuis le 10 août à 14h
- **Le bassin du Ciron** : Vigilance depuis le 10 août à 14h
- **Le ruisseau de l'Arrigan du Gert** : **Interdiction de prélèvement** depuis le 10 août à 14h
- **Le ruisseau du Lespontès** : **Interdiction de prélèvement** depuis le 19 août à 14h
- **Le ruisseau du Mayouraou à Sabres** : **Interdiction de prélèvement** depuis le 19 août à 14h
- **La Douze réalimentée** : Tour d'eau 1 jour sur 4 depuis le 24 août à 14h
- **Le ruisseau de la Crotte et la Barade de Biredis** : Vigilance à partir du 31 août à 14h
- **La Midouze en amont de Campagne** : Vigilance à partir du mercredi 6 septembre 2023 à 14h
- **La rivière Bès aval** : Vigilance à partir du mercredi 6 septembre 2023 à 14h
- **Le bassin du Midou non réalimenté** : Nouveau tour d'eau : 1 jour d'arrêt sur 4 le 6 septembre à 14h
- **Les Luys non réalimentés** : Vigilance à partir du mercredi 6 septembre 2023 à 14h

### Nouvelles mesures cette semaine :

- **Le ruisseau de Hardy** : Tour d'eau de 1 jour d'arrêt sur 4 depuis le 14 septembre 2023 à 14h
- **Le ruisseau de Cavaillon** : Tour d'eau de 2 jours d'arrêt sur 4
- **Le ruisseau du Lusson**: Tour d'eau de 1 jour d'arrêt sur 4
- **Le ruisseau du Bassecq** : **Interdiction de prélèvement**
- **Le ruisseau du Canal-Saint-Martin** : Tour d'eau de 2 jours d'arrêt sur 4
- **Le Bahus réalimenté** : Tour d'eau de 2 jours d'arrêt sur 4

➤ **Tous les arrêtés de restrictions sont consultables sur le site internet de la Chambre d'Agriculture des Landes ainsi que sur le site internet de la Préfecture des Landes aux adresses suivantes :**

- <https://landes.chambre-agriculture.fr/techniques-et-innovations/irrigation-gestion-de-leau/restrictions-dirrigation/>
- <https://www.landes.gouv.fr/Actions-de-l-Etat/Eau.-Environnement.-Risques-Naturels-et-Technologiques/Eau-et-Peche/Gestion-de-crise-secheresse/Gestion-des-etiaages>

**Vous pouvez consulter la localisation des points de suivis de l'OFB sur le site :**

- <https://onde.eafrance.fr/>

**Un nouveau site pour suivre les débits des principales stations est en ligne :**

- <https://www.hydrometrie.fr/etiage/GAD/>

Retrouvez ce bulletin sur [landes.chambre-agriculture.fr](https://landes.chambre-agriculture.fr) rubrique **Gestion de l'eau**

CHAMBRE D'AGRICULTURE DES LANDES - cité Galliane - BP 279 - 40005 MONT DE MARSAN CEDEX  
tel 05 58 85 45 30 mail : [hydraulique@landes.chambagri.fr](mailto:hydraulique@landes.chambagri.fr)



Message irrigation - Landes

Avec la contribution financière du compte d'affectation spéciale «développement agricole et rural»